

Inspiron 17

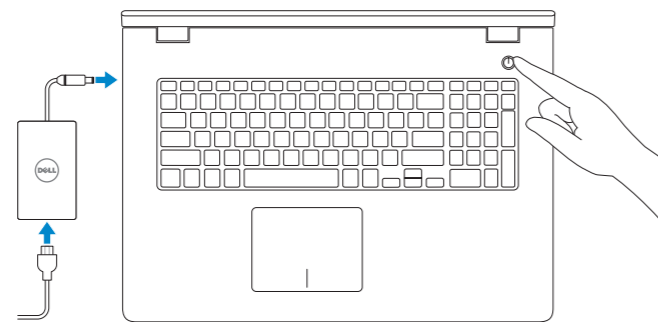
5000 Series

Quick Start Guide

Οδηγός γρήγορης έναρξης
Gyors üzembe helyezési útmutató
Guia de iniciação rápida
Hızlı Başlangıç Kılavuzu

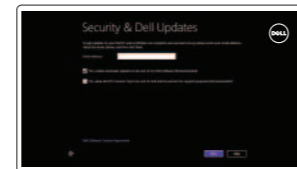
1 Connect the power adapter and press the power button

Συνδέστε τον προσαρμογέα ισχύος και πιέστε το κουμπί τροφοδοσίας
Csatlakoztassa a tápadaptert és nyomja meg a bekapcsológombot
Ligar o adaptador de alimentação e premir o botão de energia
Güç adaptörünü takıp güç düğmesine basın



2 Finish Windows setup

Τελειώστε την εγκατάσταση των Windows
Fejezze be a Windows beállítását
Concluir a configuração do Windows
Windows kurulumunu tamamlayın



Enable security and updates

Ενεργοποιήστε τις ρυθμίσεις για την ασφάλεια και τις ενημερώσεις
Kapcsolja be a számítógép védelmét és a frissítéseket
Activar funcionalidades de segurança e actualizações
Güvenlik ve güncelleştirmeleri etkinleştirin



Connect to your network

Συνδεθείτε στο δίκτυό σας
Kapcsolódjon a hálózatához
Estabelecer ligação à rede
Ağınıza bağlanın

NOTE: If you are connecting to a secured wireless network, enter the password for the wireless network access when prompted.

ΣΗΜΕΙΩΣΗ: Αν πρόκειται να συνδεθείτε σε ασφαλές ασύρματο δίκτυο, πληκτρολογήστε τον κωδικό πρόσβασης στο ασύρματο δίκτυο όταν παρουσιαστεί η σχετική προτροπή.

MEGJEGYZÉS: Ha biztonságos vezeték nélküli hálózatra csatlakozik, a hálózat eléréséhez adja meg a jelszót, amikor a rendszer kéri.

NOTA: se precisar conectar-se a uma rede sem fio segura, insira a palavra-passe para aceder à rede sem fio quando solicitado.

NOT: Güvenli bir kablosuz ağa bağlanıyorsanız, istendiğinde kablosuz ağ erişim parolasını girin.



Sign in to your Microsoft account or create a local account

Συνδεθείτε στον λογαριασμό σας στη Microsoft ή δημιουργήστε τοπικό λογαριασμό.
Jelentkezzen be a Microsoft fiókjába, vagy hozzon létre helyi fiókot
Iniciar sessão numa conta Microsoft ou criar uma conta local
Microsoft hesabınıza oturum açın veya yerel bir hesap oluşturun

Locate your Dell apps

Εντοπισμός των εφαρμογών Dell | A Dell alkalmazások megkeresése
Localize os aplicativos Dell | Dell uygulamalarınızı bulun



Register your computer

Δηλώστε τον υπολογιστή σας | Regisztrálja a számítógépét
Registrar o computador | Bilgisayarınızı kaydedirsin



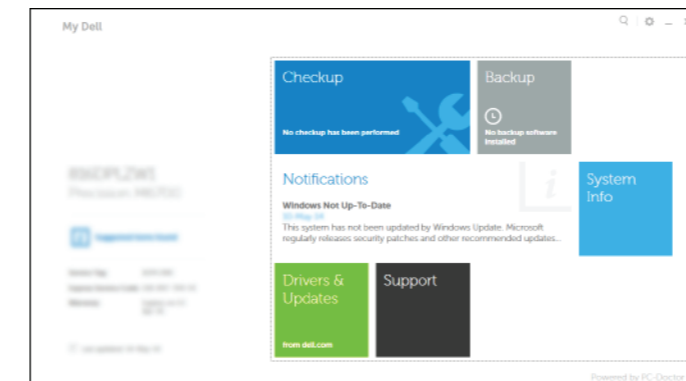
Dell Backup and Recovery

Εφαρμογή Δημιουργία αντιγράφων ασφαλείας και αποκατάσταση της Dell
Dell Biztonsági mentés és helyreállítás
Dell Backup and Recovery | Dell Backup and Recovery



My Dell

Η Dell μου | Az én Dell számítógépem
Meu Dell | Dell Bilgisayarım



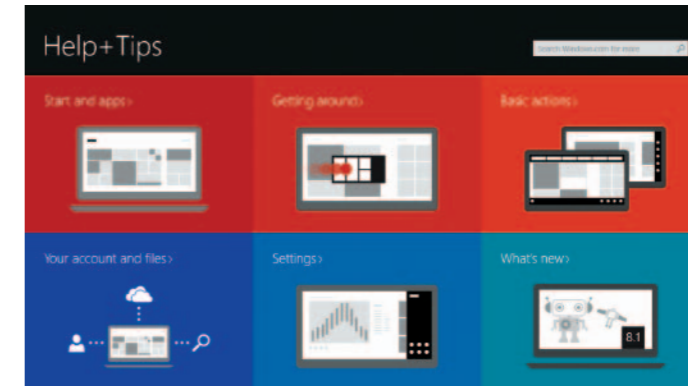
Learn how to use Windows

Εκμάθηση χρήσης των Windows | A Windows használata
Aprenda como utilizar o Windows | Windows'un nasıl kullanılacağını öğrenin



Help and Tips

Βοήθεια και συμβουλές | Súgó és tippek
Ajuda e sugestões | Yardım ve İpuçları



Product support and manuals

Υποστήριξη και εγχειρίδια προϊόντων
Terméktámogatás és kézikönyvek
Suporte de produtos e manuais
Ürün desteği ve kılavuzlar

dell.com/support
dell.com/support/manuals
dell.com/windows8

Contact Dell

Επικοινωνία με την Dell | Kapcsolatfelvétel a Dell-lel
Contactar a Dell | Dell'e bağvurun

dell.com/contactdell

Regulatory and safety

Ρυθμιστικοί φορείς και ασφάλεια | Szabályozások és biztonság
Regulamentos e segurança | Mevzuat ve güvenlik

dell.com/regulatory_compliance

Regulatory model

Μοντέλο κατά τους ρυθμιστικούς φορείς | Szabályozó modell
Modelo regulamentar | Yasal model numarasi

P26E

Regulatory type

Τύπος κατά τους ρυθμιστικούς φορείς | Szabályozó típus
Típo regulamentar | Yasal tür

P26E001

Computer model

Μοντέλο υπολογιστή | Számítógép modell
Modelo do computador | Bilgisayar modeli

Inspiron 17-5748

Inspiron 17-5749



Scan to access
how-to information

Dell.com/URL/Inspiron/17



© 2014 Dell Inc.

© 2014 Microsoft Corporation.



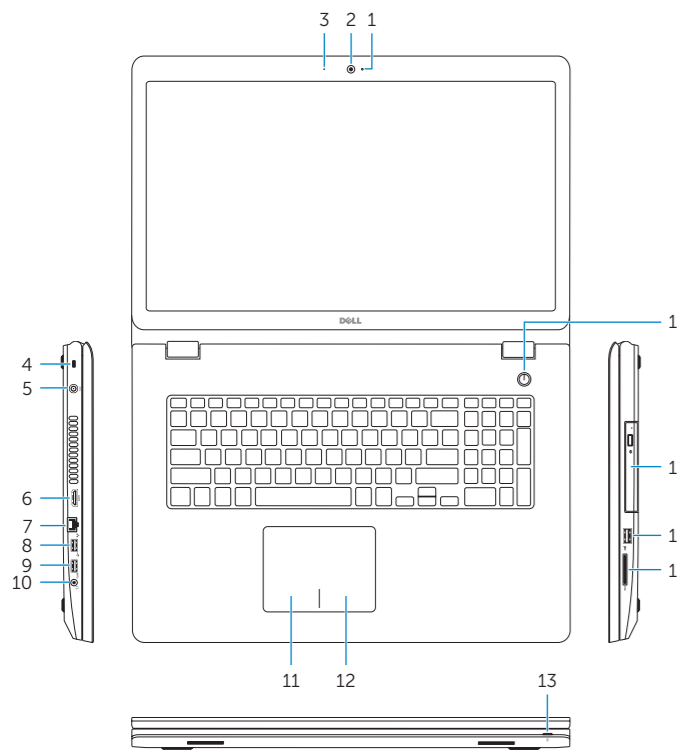
0D7GT1A01

Printed in China.

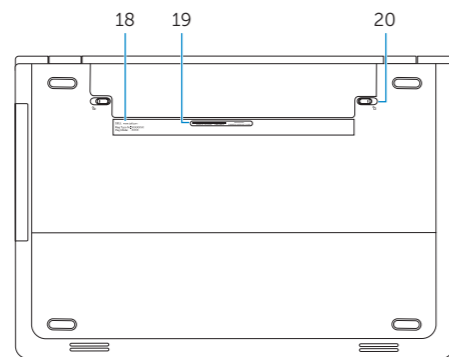
2014-09

Features

Δυνατότητες | Jellemzők | Funcionalidades | Özellikler



1. Camera-status light
2. Camera
3. Microphone
4. Security-cable slot
5. Power-adapter port
6. HDMI port
7. Network port
8. USB 2.0 port
9. USB 3.0 port
10. Headset port
11. Left-click area
12. Right-click area
13. Power and battery-status light
14. Media-card reader
15. USB 2.0 port
16. Optical drive
17. Power button
18. Regulatory label
19. Service Tag label
20. Battery release latches (2)



1. Λυχνία κατάστασης κάμερας
2. Κάμερα
3. Μικρόφωνο
4. Υποδοχή καλωδίου ασφαλείας
5. Θύρα προσαρμογέα ισχύος
6. Θύρα HDMI
7. Θύρα δικτύου
8. Θύρα USB 2.0
9. Θύρα USB 3.0
10. Θύρα ακουστικών
11. Περιοχή αριστερού κλικ
12. Περιοχή δεξιού κλικ
13. Λυχνία κατάστασης τροφοδοσίας και μπαταρίας
14. Πρόγραμμα ανάγνωσης καρτών πολυμέσων
15. Θύρα USB 2.0
16. Μονάδα οπτικού δίσκου
17. Κουμπί τροφοδοσίας
18. Ετικέτα ρυθμιστικών φορέων
19. Ετικέτα εξυπηρέτησης
20. Μάνταλα αποδέσμευσης μπαταρίας (2)

1. Kamera állapot jelzőfény
2. Kamera
3. Mikrofon
4. Biztonsági kábel foglalata
5. Tápadapter port
6. HDMI port
7. Hálózati port
8. USB 2.0 port
9. USB 3.0 port
10. Fejhallgató port
11. Bal oldali kattintás terület
12. Jobb oldali kattintás terület
13. Tápellátás és akkumulátor állapot jelzőfény
14. Médiakártya-olvasó
15. USB 2.0 port
16. Optikai meghajtó
17. Bekapcsológomb
18. Szabályozó címke
19. Szervizcímke
20. Akkumulátor kioldó reteszek (2)

1. Luz de estado da câmara
2. Câmera
3. Microfone
4. Ranhura do cabo de segurança
5. Porta do adaptador de alimentação
6. Porta HDMI
7. Porta de rede
8. Porta USB 2.0
9. Porta USB 3.0
10. Porta de auscultadores
11. Área de clique com o botão esquerdo
12. Área de clique com o botão direito
13. Luz de energia e estado da bateria
14. Leitor de cartões de memória
15. Porta USB 2.0
16. Unidade óptica
17. Botão de alimentação
18. Etiqueta regulamentar
19. Etiqueta de serviço
20. Trincos de libertação da bateria (2)

1. Kamera durum işığı
2. Kamera
3. Mikrofon
4. Güvenlik kablosu yuvası
5. Güç adaptörü bağlantı noktası
6. HDMI bağlantı noktası
7. Ağ bağlantı noktası
8. USB 2.0 bağlantı noktası
9. USB 3.0 bağlantı noktası
10. Mikrofonlu kulaklık bağlantı noktası
11. Sol tıklatma alanı
12. Sağ tıklatma alanı
13. Güç ve pil durum işığı
14. Ortam kartı okuyucu
15. USB 2.0 bağlantı noktası
16. Optik sürücü
17. Güç düğmesi
18. Yasal etiket
19. Servis Etiketi
20. Pil çıkarma mandalları (2)

Shortcut keys

Πλήκτρα συντόμευσης | Billentyűkombinációk

Teclas de atalho | Kısayol tuşları



Mute audio

Σίγαση ήχου | Hang némitása
Silenciar o áudio | Sesi kapat



Decrease volume

Μείωση ακουστικής έντασης | Hangerő csökkentése
Diminuir o volume | Ses seviyesini düşür



Increase volume

Αύξηση ακουστικής έντασης | Hangerő növelése
Aumentar o volume | Ses seviyesini artır



Play previous track/chapter

Αναπαραγωγή προηγούμενου κομματιού/κεφαλαίου
Az előző zeneszám/fejezet lejátszása
Reproducir a faixa/capítulo anterior
Önceki parçayı/bölümü oynat



Play/Pause

Αναπαραγωγή/Παύση | Lejátszás/Szünet
Reproducir/pausa | Oynat/Duraklat



Play next track/chapter

Αναπαραγωγή επόμενου κομματιού/κεφαλαίου
A következő zeneszám/fejezet lejátszása
Reproducir a faixa/capítulo seguinte
Sonraki parçayı/bölümü oynat



Switch to external display

Μετάβαση σε εξωτερική οθόνη | Váltás külső kijelzőre
Mudar para o ecrã externo | Harici ekrana geçiş yap



Open Search charm

Άνοιγμα συμβόλου Search (Αναζήτηση) | Keresés szimbólum megnyitása
Abrir o atalho Procurar | Arama tilsimini aç



Toggle keyboard backlight (optional)

Εναλλαγή οπίσθιου φωτισμού πληκτρολογίου (προαιρετικά)
Billentyűzet háttérvilágításának váltása (opcionális)
Ligar/Desligar retroiluminação do teclado (opcional)
Klavve işığını değiştir (isteğe bağlı)



Decrease brightness

Μείωση φωτεινότητας | Fényerő csökkentése
Diminuir o brilho | Parlaklığı düşür



Increase brightness

Αύξηση φωτεινότητας | Fényerő növelése
Aumentar o brilho | Parlaklığı arttır



Toggle Fn-key lock

Εναλλαγή κλειδώματος πλήκτρου Fn
Fn-gomb zár ki-/bekapcsolása
Ligar/desligar bloqueio da tecla Fn
Fn tuş kilidini değiştir



Turn off/on wireless

Ενεργοποίηση/Απενεργοποίηση ασύρματης επικοινωνίας
Vezeték nélküli funkció ki- vagy bekapcsolása
Ligar/desligar a transmissão sem fios
Kablosuz özelliğini aç/kapa

NOTE: For more information, see [Specifications at dell.com/support](https://www.dell.com/support).

ΣΗΜΕΙΩΣΗ: Για περισσότερες πληροφορίες, ανατρέξτε στην ενότητα *Προδιαγραφές* στον ιστότοπο [dell.com/support](https://www.dell.com/support).

MEGJEGYZÉS: További információért lásd a *Műszaki adatok* a [dell.com/support](https://www.dell.com/support) oldalon.

NOTA: para mais informações, consulte *Especificações* em [dell.com/support](https://www.dell.com/support).

NOT: Daha fazla bilgi için, bkz. [dell.com/support](https://www.dell.com/support) adresinde *Özellikler*.